

Đặc trưng cơ bản của tủ 42U-D600

- Sản phẩm đa dạng về kích thước, phù hợp với mọi hệ thống
- Được thiết kế đặc biệt với kết cấu dễ dàng tháo lắp
- Thân tủ được thiết kế dạng khung có kết cấu bền vững chịu tải cao
- Cửa hông tháo lắp linh hoạt, có khóa gài giúp người dùng dễ dàng thao tác với thiết bị
- Hệ thống chân đỡ dùng để cố định tủ, điều chỉnh thẳng bằng ở mặt bằng không bằng phẳng, 4 bánh xe di chuyển mọi hướng dễ dàng
- Cánh cửa trước và sau của tủ Rack có bề mặt kín hoặc đột lỗ thoáng dễ dàng tháo lắp, các lỗ thoáng cho phép không khí lưu thông giữa bên trong và bên ngoài tủ góp phần làm mát cho thiết bị
- Cửa trước và cửa sau đều được trang bị khóa tay vận bảo vệ an toàn cho các thiết bị
- Bên trong tủ được thiết kế gắn kèm 4 quạt gió tản nhiệt ở phía trên tủ
- Tủ được sơn tĩnh điện toàn bộ bằng sơn JOTUN của Thailand đảm bảo độ bền và thẩm mỹ cao
- Tủ được gắn thanh nguồn 6 chấu đa năng chuẩn rack 19"
- Đáy và nóc tủ Rack được thiết kế lỗ chờ đi dây cáp để có thể lắp đặt các máng chạy cáp giữa các tủ với nhau, tăng độ linh hoạt trong việc đi dây cáp



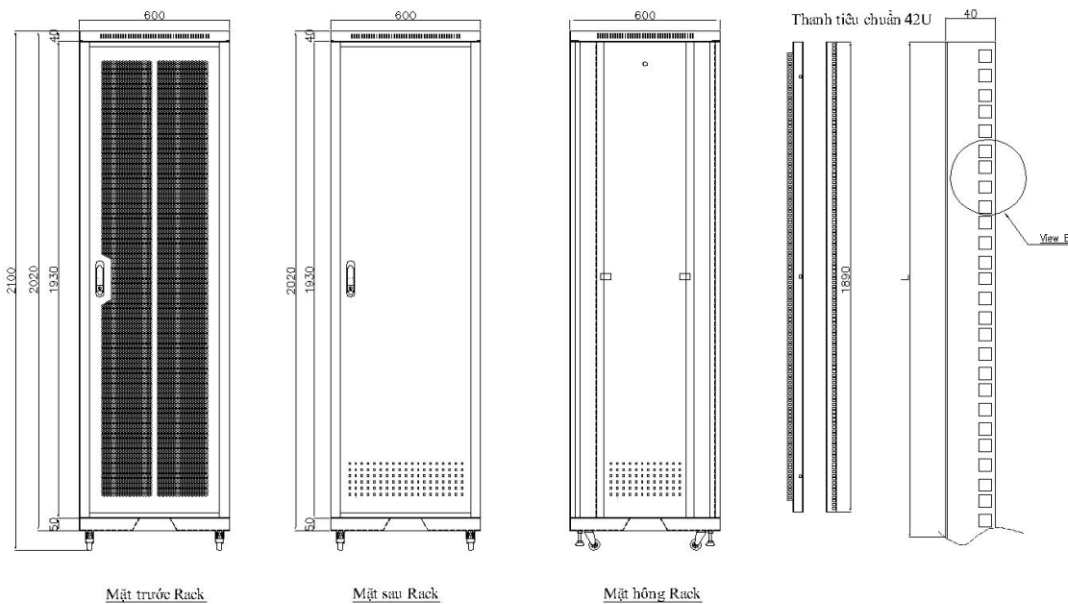
Tiêu chuẩn
19" EIA-310-D

Tải trọng
500kg

Quy cách
Tủ đứng - Cửa lưới

Độ dày thép
Toàn bộ tủ dày 1.2 mm
Thanh tiêu chuẩn dày 1.8 mm

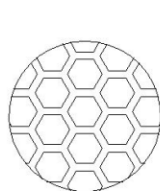
Màu sơn
Xám đen



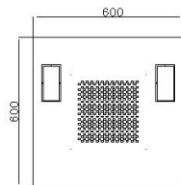
Mặt trước Rack

Mặt sau Rack

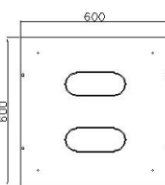
Mặt hông Rack



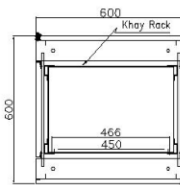
Mặt lưới cánh trước



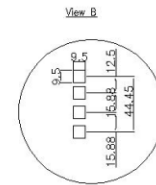
Mặt nóc Rack



Mặt đáy Rack



Mặt cắt 1-1



View B

Chiều cao H (mm)
2100

Chiều ngang W (mm)
600

Chiều Sâu D (mm)
600

Mã hàng
UNR-42U600
Unirack 2100 x 600 x 600